



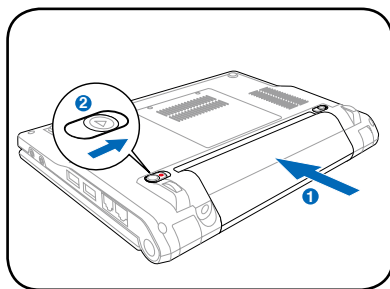
**Windows® XP Edition**  
**Краткое руководство по**  
**эксплуатации**  
**Eee PC 8G**  
**Eee PC 4G**  
**Eee PC 4G(Surf)**



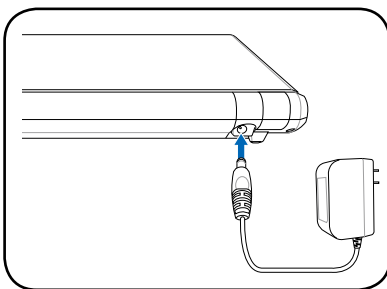
## Включение питания Еее РС

Это лишь краткие инструкции по использованию Еее РС. Для получения более подробной информации прочтите данное руководство полностью.

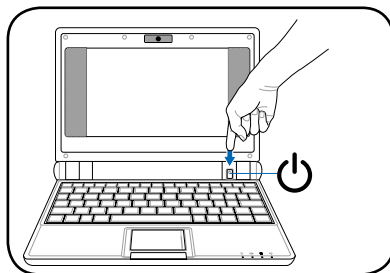
### 1. Установите батарею



### 2. Подключите AC-адаптер



### 3. Включите Еее РС



При открытии панели дисплея не прижимайте устройство к столу, поскольку это может повредить крепления! Ни в коем случае не поднимайте Еее РС за панель дисплея!



Не забывайте полностью зарядить батарею перед первым использованием и после разрядки для продления срока ее службы.

## Индикаторы состояния

Индикаторы состояния показывают различные условия аппаратного и программного обеспечения.



Индикатор питания



Индикатор заряда батареи



Индикатор «Solid-State disk» (SSD)



Индикатор беспроводной связи

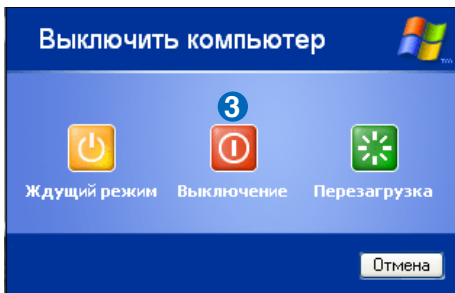
## Выключение питания Еее РС

Выполните следующие инструкции, чтобы выключить Еее РС.

1. Нажмите кнопку Пуск в левом нижнем углу рабочего стола для вызова Меню «Пуск».
2. Выберите из списка **Выключить компьютер**.



3. Выберите **Выключение** для выключения Еее РС.




# Первый запуск



При первом запуске Eee PC автоматически запустится мастер Windows и поможет вам настроить устройство по своему усмотрению, а также предоставит основную информацию. Следуйте инструкциям мастера для завершения начальной установки.

## Конфигурация сетевого подключения

### Подключение по беспроводной сети

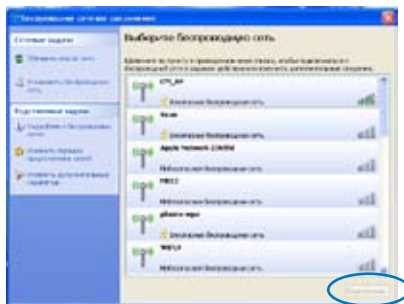
1. Дважды щелкните перечеркнутый значок беспроводной связи  на панели задач.



Если значок беспроводной связи не отображается на панели задач. Перед настройкой беспроводного сетевого подключения включите функцию беспроводной локальной сети нажатием кнопок  +  (<Fn> + <F2>).

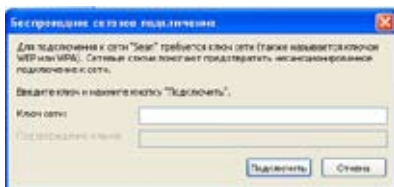


2. Выберите точку беспроводного доступа для подключения в списке и нажмите **Подключиться** для установления соединения.

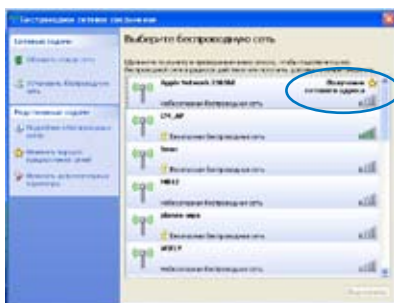


Если нужная точка подключения не найдена, щелкните **Обновить список подключений** в левой части окна и повторите поиск.

3. При подключении, возможно, придется ввести пароль.





4. После установки подключения оно отображается в списке.



5. На панели задач ОС можно видеть индикатор беспроводного сигнала.




Если нажать  +  (<Fn> + <F2>) для отключения функции беспроводной локальной сети, значок беспроводного соединения исчезнет.

## Локальная сеть

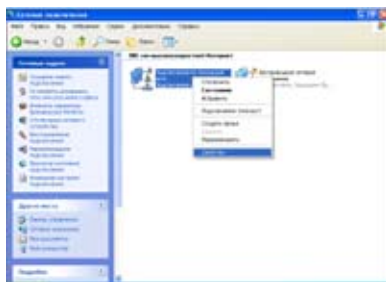
Чтобы установить подключение к проводной сети, выполните следующие инструкции.

### Использование динамического IP:

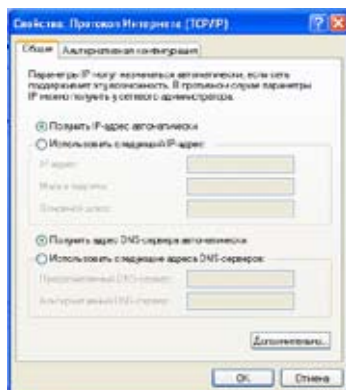
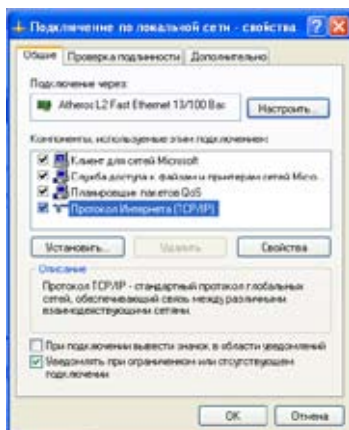
1. Щелкните правой кнопкой мыши значок сети (с желтым предупреждающим треугольником)  на панели задач и выберите пункт **Открыть папку «Сетевые подключения»**.



2. Щелкните правой кнопкой мыши значок с надписью **Подключение по локальной сети** и выберите пункт **Свойства**.



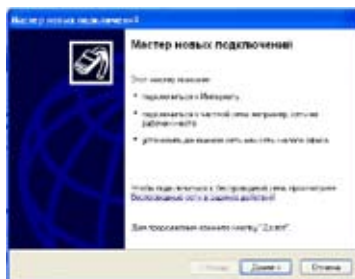
3. Установите флажок **Internet Protocol (TCP/IP)** и нажмите кнопку **Свойства**.
4. Выберите первый пункт **Получить IP-адрес автоматически** и нажмите кнопку **ОК**.



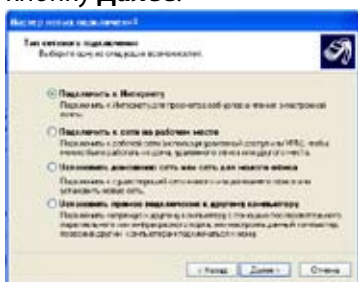
5. Щелкните **Создание нового подключения** для запуска мастера новых подключений.



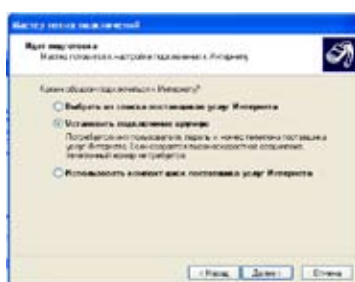
6. Нажмите кнопку **Далее**.



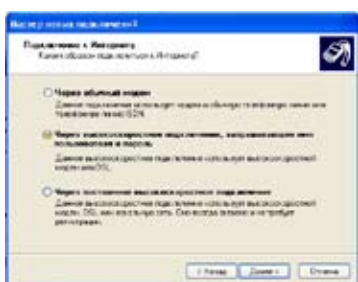
7. Выберите **Подключить к Интернету** и нажмите кнопку **Далее**.



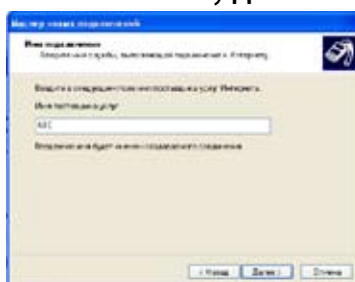
8. Выберите **Установить подключение вручную**.



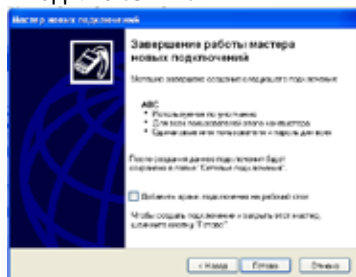
9. Выберите тип подключения и нажмите кнопку **Далее**.



10. Введите имя поставщика услуг Интернета и нажмите кнопку **Далее**.



11. Введите имя пользователя и 12. Нажмите кнопку **Готово**, чтобы завершить создание подключения.
- пароль. Щелкните **Далее**.



13. Введите имя пользователя и пароль. Нажмите кнопку **Вызов** для подключения к Интернету.



## Использование статического IP:

1. Для конфигурирования сети со статическим IP повторите шаги 1~3 процедуры настройки с использованием динамического IP.
2. Выберите второй пункт **Использовать следующий IP-адрес**.
3. Введите IP-адрес, маску подсети и адрес основного шлюза сервис-провайдера.
4. При необходимости введите адрес предпочитаемого DNS-сервера и адрес альтернативного DNS-сервера.
5. После ввода всех необходимых значений, нажмите кнопку **OK** для завершения создания интернет-подключения.



При возникновении проблем с подключением к Интернету свяжитесь с поставщиком услуг Интернета (провайдером).