

1 Введение

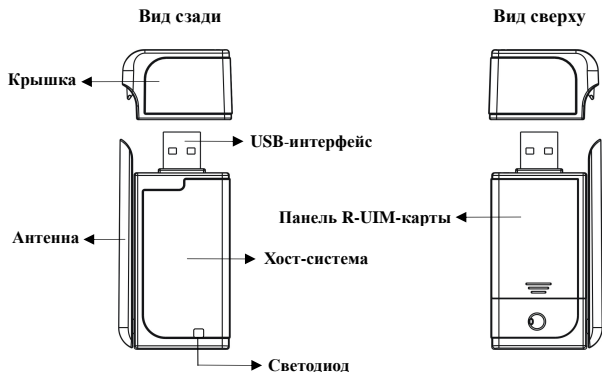
Благодарим Вас за выбор радиотерминала для ввода данных MG478 CDMA2000 1X EV-DO (в дальнейшем Терминал для ввода данных) Корпорации ZTE.

Благодаря стандартному USB-интерфейсу, Терминал для ввода данных поддерживает как CDMA2000 1X EV-DO так CDMA2000 1X-сеть. С помощью терминала вы можете пользоваться услугами сети Интернет.

Данное руководство поможет Вам быстро настроить и начать использовать Терминал передачи данных. Пожалуйста, нажмите иконку «Help» в главном окне для просмотра подробного описания процедуры установки и использования терминала.

2 Внешний вид

2.1 Введение



Состояние светодиода:

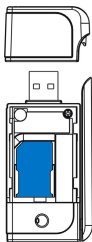
Светодиод	Подключение терминала	Сеть зарегистрирована		Услуга доступна или идет поиск сети	
	ввода данных	EV-DO	1X	EV-DO	1X
Желтый	ON	OFF	Медленная вспышка	OFF	Быстрая вспышка
Зеленый	ON	Медленная вспышка	OFF	Быстрая вспышка	OFF

2.2 Установка R-UIM-карты

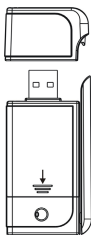
1. Снимите крышку.
2. Снимите панель R-UIM-карты по направлению, указанному стрелочкой.



3. Вставьте R-UIM-карту так, как изображено на рисунке ниже.

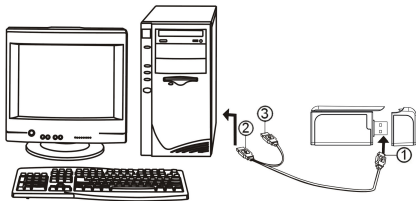


4. Задвиньте обратно панель R-UIM-карты по направлению, указанному стрелочкой.



2.3 Руководство по использованию информационного кабеля

Обычно Терминал ввода данных может быть подсоединен к компьютеру через USB-порт. Вы также можете подсоединить Терминал для ввода данных к ПК с помощью дополнительного информационного кабеля так, как показано на рисунке ниже. Подсоедините Интерфейс ① к терминалу ввода данных, а интерфейс ② к USB-порту ПК. Если электроснабжения от USB-порта недостаточно, подсоедините и интерфейс ② и ③ к USB-порту одновременно.



3

Установка и удаление

3.1 Технические требования к системе

Терминал ввода данных поддерживает следующие операционные системы:

- Windows 2000
- Windows XP
- Windows Vista

Минимальные конфигурации ПК:

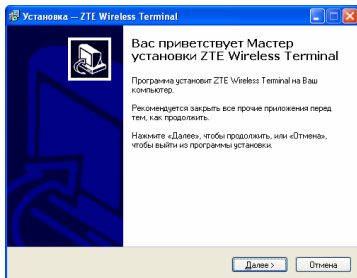
CPU	Pentium-III/233МГц
USB интерфейс	2.0 (USB1.0 и совместимый 1.1)
Оптический привод	CD-ROM (только для установки)
Память	64 MB
Пространство на диске	50 MB (используется для установки приложения)

3.2 Руководство по установке

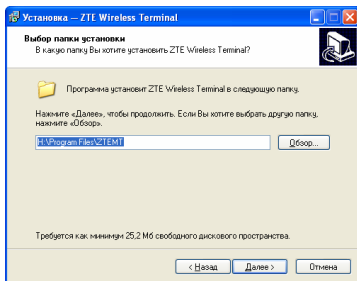
Пример установки для системы Windows XP. Не подсоединяйте Терминал передачи данных до начала процедуры установки.

3.2.1 Установка

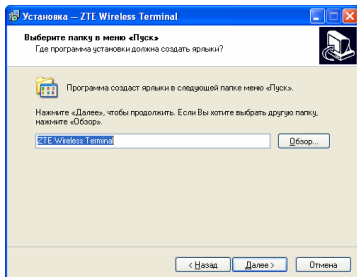
1. Найдите установочный файл “Setup.exe” на диске с Терминалом ввода данных, нажмите дважды на нем, чтобы вызвать Окно Мастера установки, а затем нажмите “Далее”;



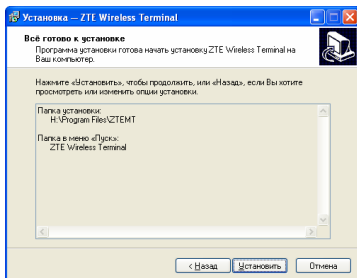
2. Выберите место расположения, куда вы хотите установить программу, а затем нажмите “Далее”;



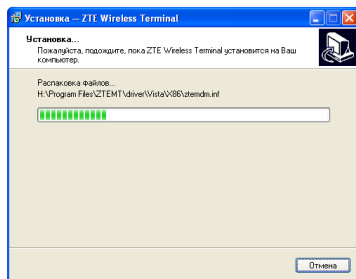
3. Выберите меню Пуск, а затем нажмите “Далее”;



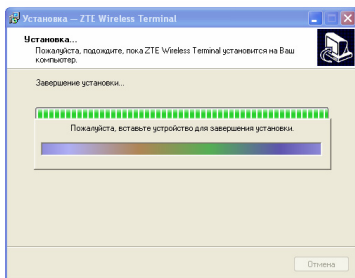
4. Когда вы увидите указанное ниже окно, пожалуйста, нажмите “Установить”;



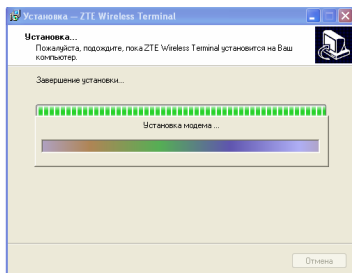
5. Пожалуйста, подождите, пока процесс установки будет завершен;



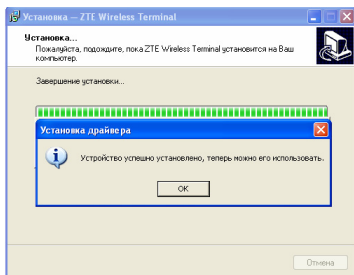
6. Пожалуйста, вставьте Терминал ввода данных в USB-интерфейс, если система рекомендует это сделать (Если оно уже было вставлено, пожалуйста, отсоедините его и вставьте снова.)



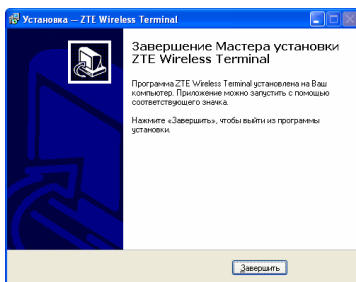
7. Система должна обнаружить новое устройство и установить драйвер автоматически. Подождите пару минут.



8. Драйвер успешно установлен. Пожалуйста, нажмите "ОК";

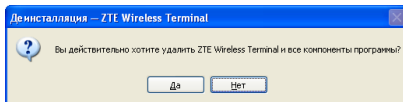


9. Нажмите “Завершить”, чтобы закрыть последнее окно Мастера установки и удаления программ. Теперь вы можете запустить приложение Терминала ввода данных.

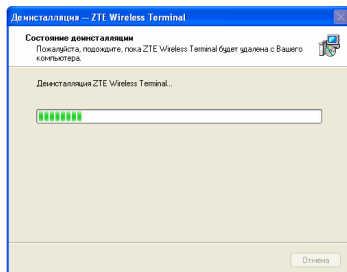


3.2.2 Удаление

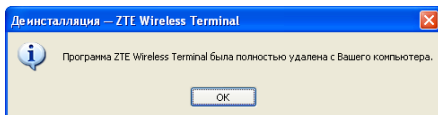
1. Выберите Пуск → Все программы → ZTE Wireless Terminal → Деинсталлировать ZTE Wireless Terminal. Нажмите “Деинсталлировать ZTE Wireless Terminal”, и система спросит вас, действительно ли вы хотите удалить программу. Нажмите “Да”;



2. Пожалуйста, подождите;




3. Нажмите "ОК", когда процесс удаления будет завершен.



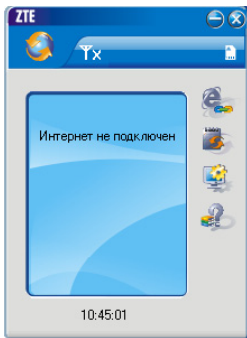
4

Запуск приложения

После того, как приложение успешно установлено, на вашем рабочем столе

появится пиктограмма приложения  ZTE Wireless Terminal

Дважды нажмите на ярлык, либо же выберите Пуск → Все программы → ZTE Wireless Terminal → ZTE Wireless Terminal. Запустите приложение, чтобы отобразить следующий пользовательский интерфейс.



Для запуска требуемых функций используются интерфейсные ярлыки, которые обозначают следующее:



Подключить/Разъединить



URL




Журнал соединений



Настройки



Помощь

Пожалуйста нажмите  для вывода на экран более подробного описания по установке.